

**APPLICATION NOTE / AEC**

Αποτύπωση του Διατηρητέου Κτιρίου Villa Rossa στην Κέρκυρα

Περιγραφή Έργου

Η αποτύπωση της Villa Rossa στην Κέρκυρα αποτελεί ένα σημαντικό έργο καθώς πρόκειται για ένα ιστορικό διατηρητέο κτίριο με ιδιαίτερη αρχιτεκτονική και πολιτιστική αξία. Η METRICA πραγματοποίησε τρισδιάστατη αποτύπωση, δίνοντας έμφαση στη λεπτομέρεια, αποτυπώνοντας με μεγάλη ακρίβεια τόσο τα αρχιτεκτονικά στοιχεία όσο και την παθολογία της κατασκευής.

Το κτίριο χαρακτηρίζεται από υψηλή αρχιτεκτονική λεπτομέρεια, καθώς διαθέτει σκαλιστές κορνίζες σε ανοίγματα, σκάλες, οροφές, μαρμάρια και γύψινα διακοσμητικά στις όψεις. Παράλληλα, η φθορά και η παθολογία της κατασκευής έπρεπε να καταγραφούν με ακρίβεια, για την πληρότητα της αποτύπωσης και την αξιοποίησή τους στην μελέτη αποκατάστασης.

Προκλήσεις

- Σύνθετη αρχιτεκτονική με ιδιαίτερες λεπτομέρειες
- Αποτύπωση παθολογίας κτιρίου
- Αυστηρό χρονοδιάγραμμα για μετρήσεις και παραδοτέα
- Δυσμενείς καιρικές συνθήκες

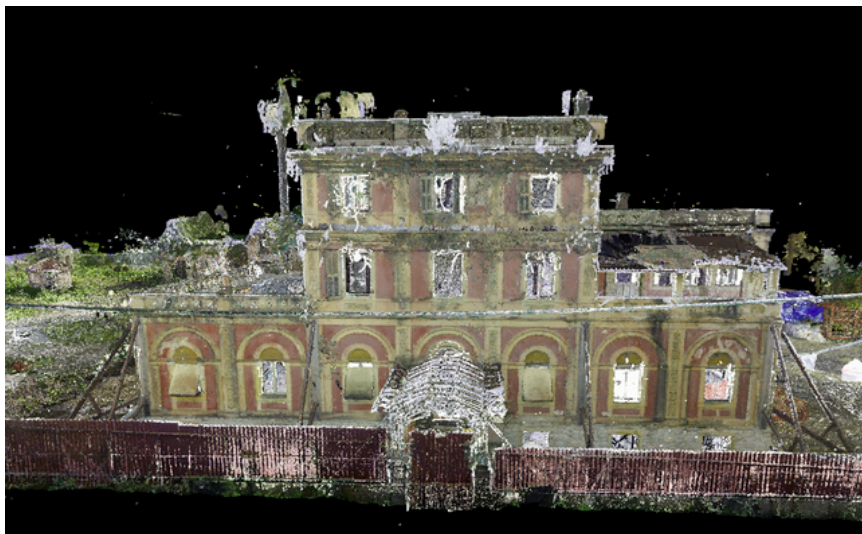
Πλεονεκτήματα

- Εγγυημένη Ακρίβεια
- Μέγιστη αποδοτικότητα & ταχύτητα
- Δυνατότητα περιήγησης στο χώρο απομακρυσμένα





Τελικό συνενωμένο νέφος σημείων - Ορθή προβολή

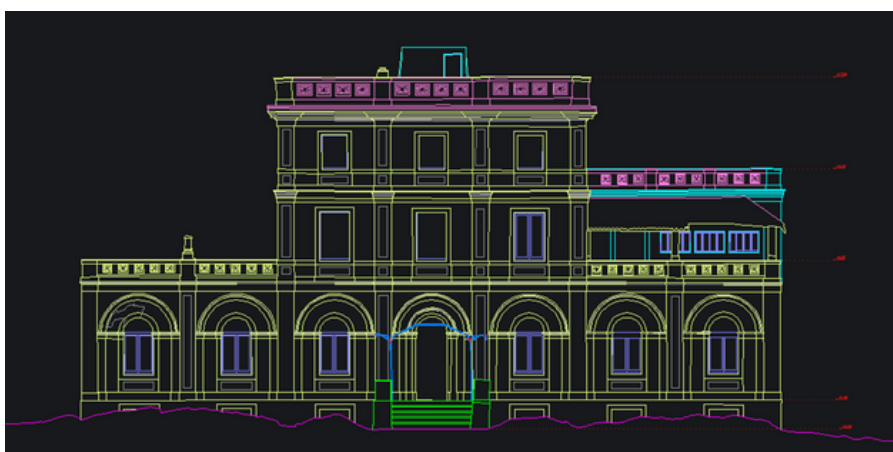


Τελικό συνενωμένο νέφος σημείων - Προοπτική προβολή

Μεθοδολογία

Η αποτύπωση του διατηρητέου κτιρίου ολοκληρώθηκε μέσα σε δύο ημέρες από δύο εξειδικευμένους μηχανικούς. Συγκεκριμένα πραγματοποιήθηκε πλήρης σάρωση εσωτερικών και εξωτερικών χώρων με το προηγμένο laser scanner Leica RTC360, εξασφαλίζοντας υψηλή ακρίβεια, ταχύτητα και πυκνότητα δεδομένων. Παράλληλα, ιδρύθηκε τοπικό δίκτυο με τον γεωδαιτικό σταθμό Leica TS16, ώστε να διασφαλιστεί στο μέγιστο η ορθότητα και η αξιοπιστία των μετρήσεων σε κοινό σύστημα αναφοράς.

Οι εργασίες γραφείου ολοκληρώθηκαν εντός σύντομου χρονικού διαστήματος περιλαμβάνοντας την επεξεργασία του νέφους σημείων (point cloud), καθώς και την παραγωγή αρχιτεκτονικών σχεδίων και ορθοεικόνων υψηλής ανάλυσης του διατηρητέου κτιρίου. Τα τελικά παραδοτέα αποτελούν μια πλήρη και αξιόπιστη τεκμηρίωση του κτιρίου κατάλληλη για την μελέτη αρχιτεκτονικής και κατασκευαστικής ανάλυσης και αποκατάστασης.



Εξωτερική όψη κτιρίου σε λογισμικό CAD

Εξοπλισμός/ λογισμικά

- Leica RTC360
- Leica TS16
- Leica Cyclone Field
- Leica Register 360
- Leica Cloudworx

Παραδοτέα

- Αρχιτεκτονικά σχέδια (κλίμακα 1/50) - Μορφή αρχείου .dwg
- Ορθοεικόνες
- Συνενωμένο νέφος σημείων - Μορφή αρχείου .igs
- Δυνατότητα περιήγησης
- Προβολή φωτογραφιών & λήψη μετρήσεων εντός του λογισμικού